



CLUB ALPINO ITALIANO Sezione di Parma



Tuffo nella storia geologica delle Dolomiti: Gola del Bletterbach Codice gita: 21esoblet

D.E.: Walter Moia
Responsabile attuazione misure anti COVID-19: Walter Moia
Aiuto D.E.: Zanlari Andrea, Danilo Bosio, Cecilia Ranieri

Informazioni organizzative	
Ritrovo	Parcheggio scambiatore autostrada
Orario ritrovo	05.45
Orario partenza	06.00
Apertura iscrizioni	11/06/2021
Chiusura iscrizioni	17/06/2021
Posti disponibili	20

Quote Iscrizione	
Soci CAI	€ 5,00
Non Soci CAI	€ 15,00

Comprende: spese organizzative, amministrative ed assicurazione per i non soci.

Non comprende: ingresso al parco di €6 a persona, che include il parcheggio ed il noleggio del casco per chi ne ha necessità

Informazioni Tecniche	
Difficoltà (scala CAI)	E

Equipaggiamento richiesto:

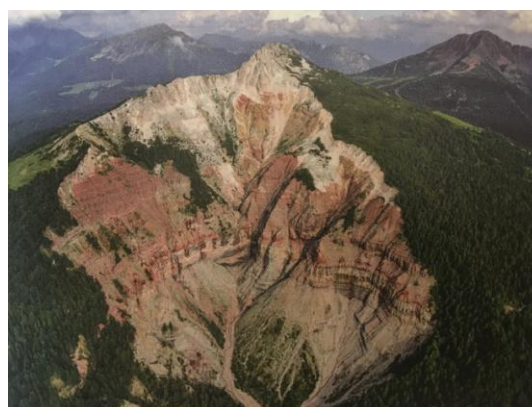
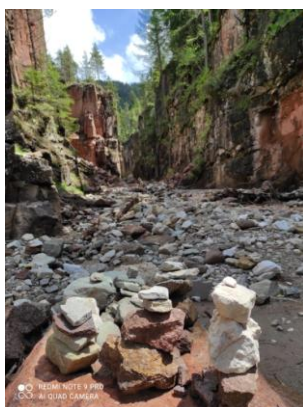
- Scarponi da montagna impermeabili con suola Vibram.
- Casco da roccia/ferrata, di cui è possibile anche il noleggio in loco
- Bastoncini, consigliati.
- Borraccia con almeno 1lt. di acqua.
- Occhiali da sole e crema solare.
- Pranzo al sacco

- Mascherina (da utilizzare nei casi in cui non è possibile mantenere la distanza di sicurezza di 2 m)

- Gel disinfettante mani
- Guanti monouso

NB: I partecipanti sprovvisti di mascherina e gel disinfettante non potranno prendere parte all'escursione.

20/06/2021 escursione didattica Argomento: Geologia e Ambiente Montano



L'escursione avrà inizio dal centro visitatori del parco situato ad Aldino (BZ), abbassandoci di quota per raggiungere la parte più bassa della gola del torrente Bletterbach dove inizia il percorso geologico. Costeggeremo quindi il torrente in leggera salita, attraversandolo più volte, potendo osservare stratificazioni rocciose, fossili e piccole cascate fino a raggiungere la base della cascata più imponente.

Affronteremo dunque la ripida salita del Sentiero dei Cacciatori per poi proseguire lungo il corso del torrente ed arrivare allo splendido anfiteatro del Corno Bianco, che ci permetterà di osservare le stratificazioni che testimoniano milioni di anni di storia delle Dolomiti.

Da qui, torneremo sui nostri passi per un tratto, poi imboccheremo un sentiero alternativo per il rientro al centro visitatori.

In caso di piogge o precipitazioni abbondanti la gola rimane inaccessibile per il pericolo di caduta massi.

In preparazione all'uscita, la settimana precedente, sarà svolta una breve videoconferenza in cui anticiperemo alcuni temi oggetto dell'uscita e daremo conferma dell'accessibilità della gola, nonché le ultime indicazioni.

Dislivello in salita 500 m

Dislivello in discesa 500 m

Tempo di percorrenza 4 ore escluso soste

I partecipanti sono tenuti a rispettare le prescrizioni di sicurezza e a indossare i dispositivi di protezione come evidenziato nell'informativa del Club Alpino Italiano. Alla partenza dovrà essere consegnata l'allegata autocertificazione compilata da parte del partecipante.

Avvertenze specifiche e note importanti

- L'escursione non prevede dislivelli o percorrenze impegnative, si consiglia comunque una buona preparazione fisica.
- Si prega di lasciare un recapito telefonico al momento dell'iscrizione.

Modalità d'iscrizione

Inviando una mail a danilobosio69@virgilio.it completa di: Cognome, Nome, data di nascita, codice fiscale, cellulare
Seguirà conferma di iscrizione scritta da parte del Direttore di Escursione.

Modalità di pagamento

In contanti da portare il giorno dell'escursione.

Per info: Cecilia Ranieri 3206852105 – Danilo Bosio 3339379839

Club Alpino Italiano
Sezione di Parma V.le
Piacenza, 40
tel. 0521 984901
www.caiparma.it
segreteria@caiparma.it
IBAN:
IT67W03069096061000
00150681

Il Regolamento delle Escursioni Sociali è visionabile presso la Sede Sociale o sul sito www.caiparma.it a cui si rimanda anche per eventuali aggiornamenti o modifiche del programma.

Gli organizzatori si riservano di variare le date, i percorsi e/o il programma della gita anche in fase di svolgimento.